

회 사 소 개

 HYUNDAI STEEL 현대제철 스틸서비스센터

(주)대 성 스틸

목 차

- 회사 현황
- 회사 연혁
- 조직 현황
- 설비현황 및 생산능력
- 설비의 특징 (SLITTER / SHEAR)
- 보관 Capacity / Lay-out
- 국내 계열사 현황
- 해외 계열사 현황

회사 현황

평택 포승공장

- 소재지 : 경기도 평택시 포승읍 포승공단순환로 373
- 대표이사 : 임 영 빈
- 설립년도 : 2000년 11월 17 일
- 자본금 : 42억원
- 대지면적 : 28,453m² / 8,607평
- 건축면적 : 19,717m² / 5,964평
- 사무동 : 153평 / 공장동 : 5,811 평



아산 인주공장

- 소재지 : 충청남도 아산시 인주면 인주산단로 123-80
- 대지면적 : 33,401m² / 10,104평
- 건축면적 : 11,996m² / 3,629평



1. 회사연혁

- 2000년 11월 : (주)대성스틸 법인 설립
- 2001년 08월 : 현대 HYSCO 냉연 Steel Service Center 계약
- 2001년 08월 : 주요설비 설치완료 (SLITTER, R/SHEAR, M/SHEAR)
- 2001년 10월 : 무역업 등록
- 2005년 12월 : 공장동 1차 증축완료
- 2006년 12월 : 공장동 2차 증축완료, SLITTER 2호기 추가 설치
- 2011년 12월 : 공장동 3차 증축완료 (자동차용강판 보관장)
- 2014년 01월 : 현대제철 냉연 스틸서비스센터 등록(변경)
- 2014년 10월 : 아산시 인주면 소재 아산공장 취득 (대지면적33,401㎡/ 10,104坪)
- 2022년 12월 : 연간 판매실적 28만톤 / 매출액 3,496억원

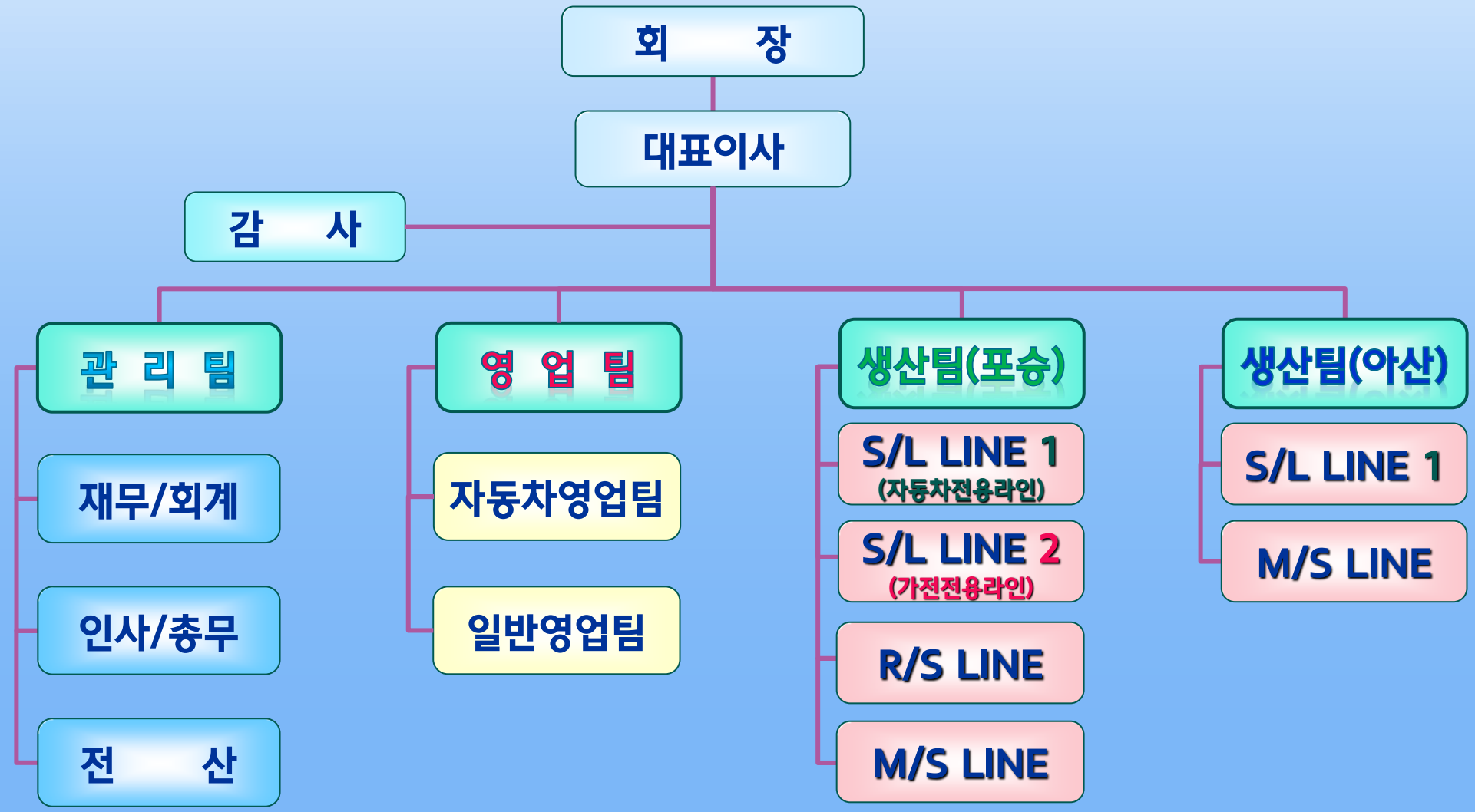
2. 수상내역

- 2004년 11월 : 오천만불 수출의 탑 수상
- 2007년 01월 : 2006년 현대 HYSCO 최우수 스틸서비스센터상 수상
- 2008년 01월 : 2007년 현대 HYSCO 최우수 스틸서비스센터상 수상
- 2008년 12월 : 평택상공회의소 품질혁신대상 수상
- 2009년 01월 : 2008년 현대 HYSCO 최우수 스틸서비스센터상 수상
- 2012년 01월 : 2011년 현대 HYSCO 우수 스틸서비스센터상 수상
- 2013년 01월 : 2012년 현대 HYSCO 우수 스틸서비스센터상 수상

3. 품질인증

- 2006년 12월 : ISO 9001:2001 인증취득
- 2009년 09월 : ISO/TS 16949 인증취득
- 2018년 07월 : ISO 9001:2015 인증취득

조직 현황



설비현황 및 생산능력

구 분	포승공장				아산공장		
	SLITTER LINE 1 (자동차 전용라인)	SLITTER LINE 2 (가전 전용라인)	R/SHEAR LINE	M/SHEAR LINE	SLITTER LINE	M/SHEAR LINE	
코 일 중 량	20 ton	20 ton	20 ton	5 ton	20 ton	5 ton	
소 재 두 께	0.3~3.2 mm	0.2~2.3 mm	0.3~3.2 mm	0.3~2.3 mm	0.3~3.2 mm	0.3~2.3 mm	
소 재 폭	600~1,850 mm	500~1,650 mm	600~1,850 mm	90~750 mm	600~1,650 mm	100~750 mm	
제 품 가 공	32~1,850 mm/w	25~1,650 mm/w	350~5,000 mm/l	250~2,500 mm/l	32~1,650 mm/w	200~3,000 mm/l	
LINE SPEED	8~250 m/min	8~250 m/min	50~80 m/min	50~80 m/min	8~250 m/min	10~80 m/min	
정 밀 도	± 0.1 mm	± 0.05 mm	± 0.1 mm	± 0.1 mm	± 0.1 mm	± 0.2 mm	
생산능력 (주52시간 조업기준)	일	280 ton	280 ton	200 ton	60 ton	280 ton	60 ton
	월	6,000 ton	6,000 ton	4,400 ton	1,300 ton	6,000 ton	1,300 ton
총생산능력	25,000 ton/month (300,000ton/year)						

설비의 특징 - SLITTER

SLITTER-1 LINE

- 고장력 강판용 Knife 장착
 - 120 kg급 고장력 강판 가공 가능
- Belt Bridle Unit
 - 도유강판의 표면 (외판재) 보호를 완벽히 보증
 - 정밀한 Tension 제어로 우수한 Coil 감김 상태 구현

SLITTER-2 LINE

- Belt Bridle Unit
 - 무도유 도금강판 및 칼라강판의 표면보호를 완벽히 보증
 - 정밀한 Tension 제어로 우수한 Coil 감김 상태 구현
- 보호 필름 부착용 Winder
 - 컬러강판, 도금강판 및 스텐리스, 알루미늄의 표면보호용 보호 필름 부착 가능

설비의 특징 - SHEAR

대형 SHEAR LINE

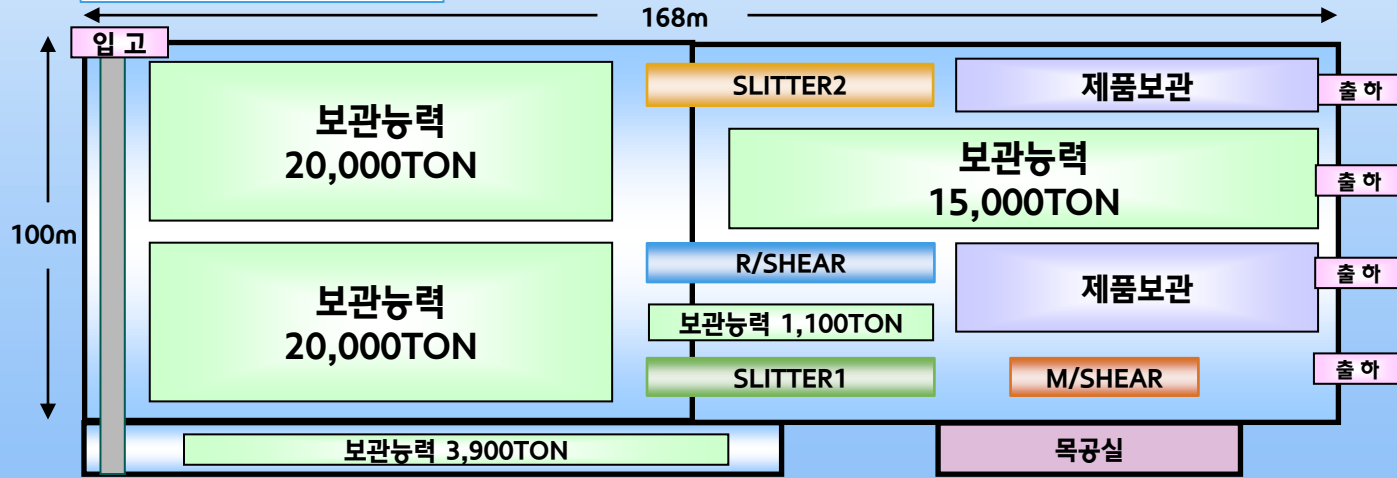
- ▣ 1,850mm 광폭 Coil 작업가능
- ▣ Rotary Knife 방식으로 대각, 길이오차 정밀성 우수
- ▣ 6-Hi 레벨라 채용으로 평탄도 우수

Mini SHEAR LINE

- ▣ 고객의 요구에 맞는 최소사양의 시트제품 까지 가공 가능하며,
Loss 최소화를 통한 원가절감 및 품질만족 동시 실현
- ▣ Rotary Knife 방식으로 대각, 길이오차 정밀성 우수

보관 CAPACITY / LAY-OUT

포승공장 LAY-OUT

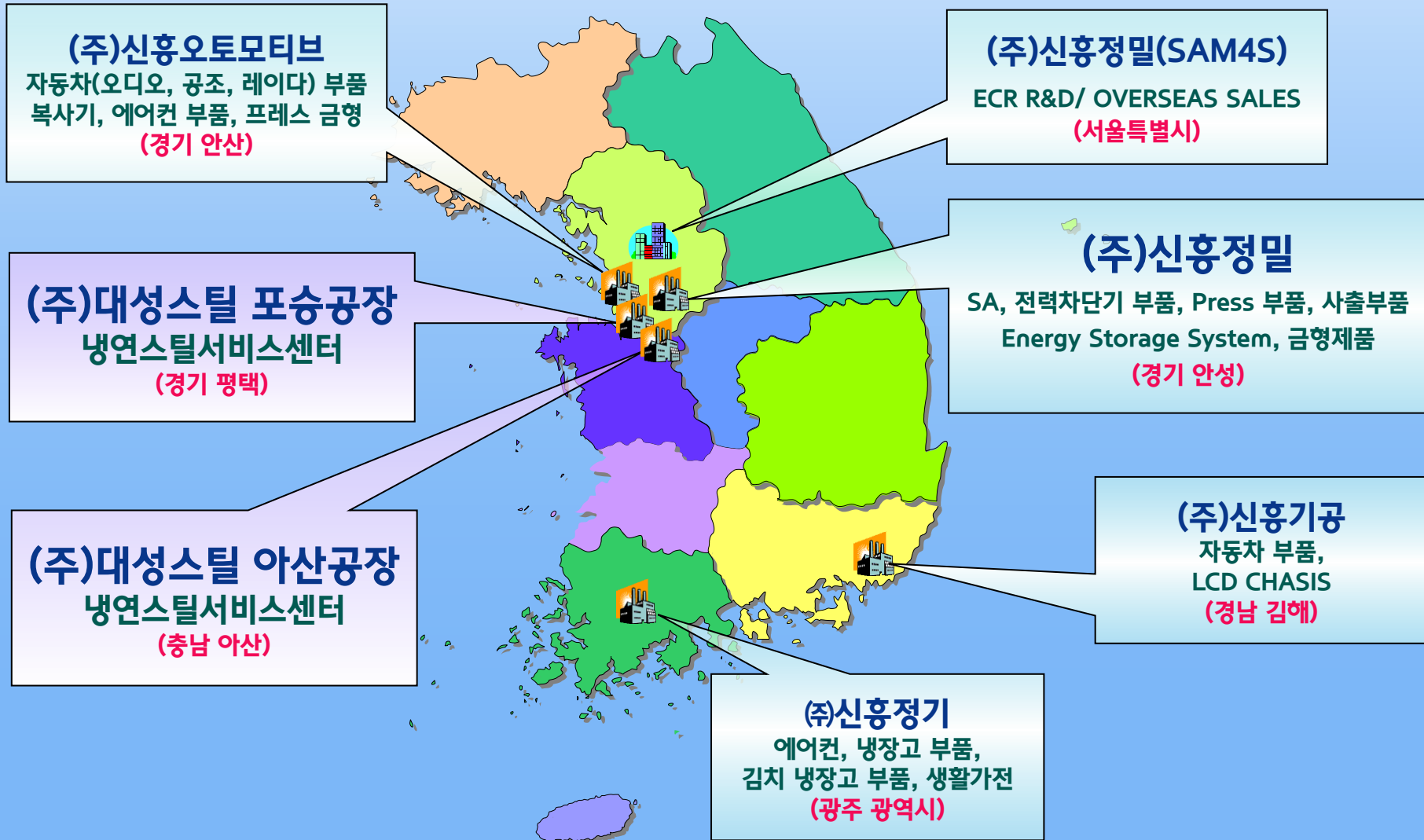


총보관능력
포승공장 60,000 톤
아산공장 50,000 톤
TOTAL 110,000 톤

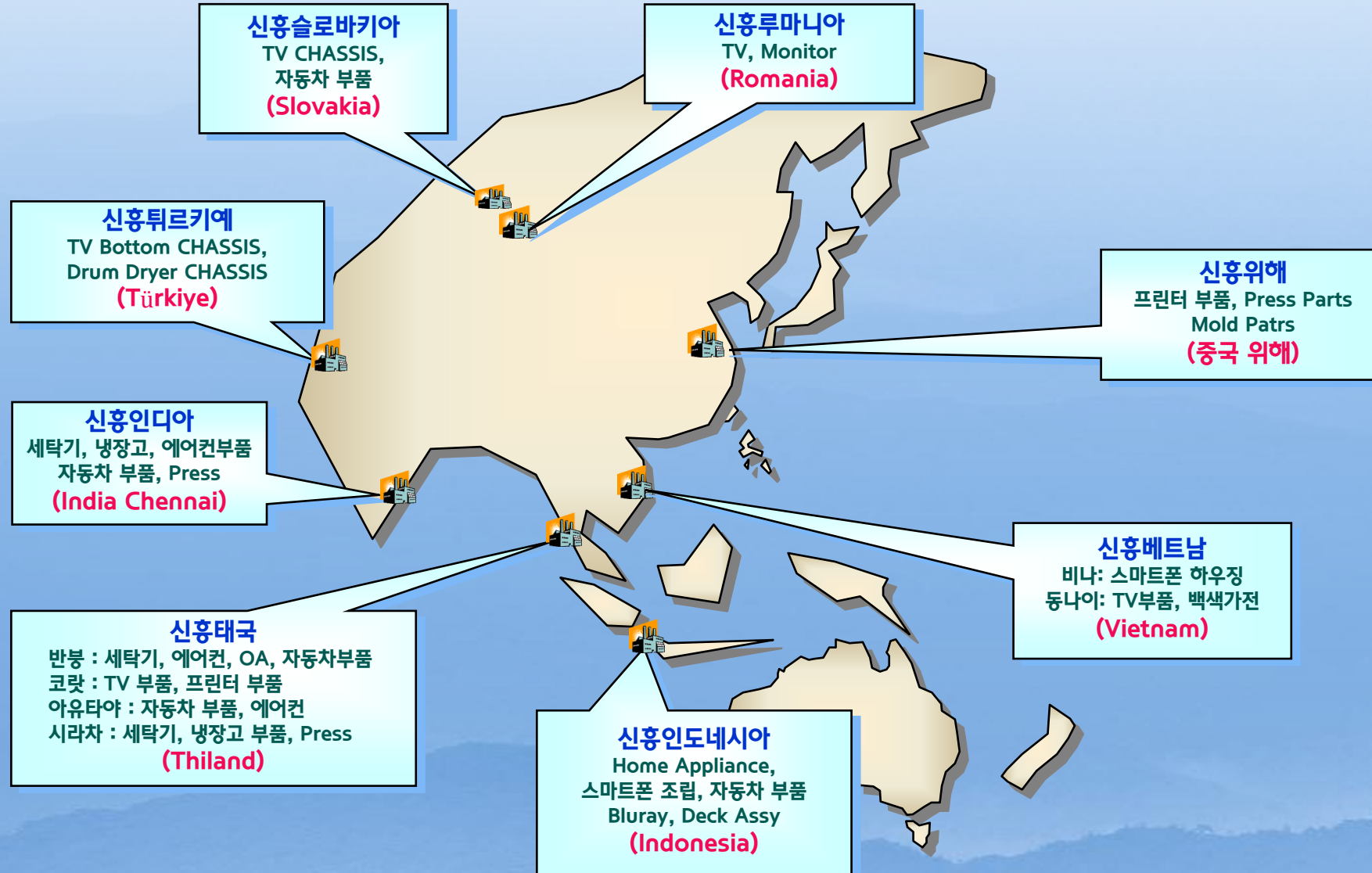
아산공장 LAY-OUT



국내 계열사 현황



해외 계열사 현황



OUR BUSINESS MOTTO

정품, 정량, 적기공급을 통한 고객만족

Thank You !